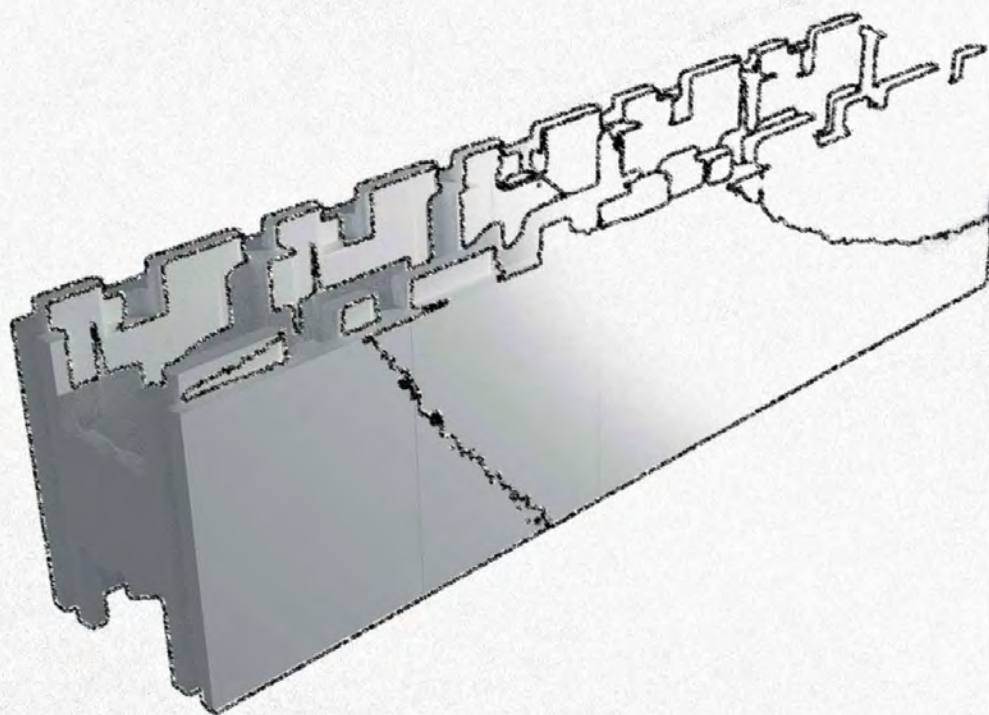


**Ocean**® BRICKSCHALSTEIN

ALLES IM  
ANGEMESSENEN  
RAHMEN

# VON DER SILHOUETTE ZUM FERTIGEN STEIN

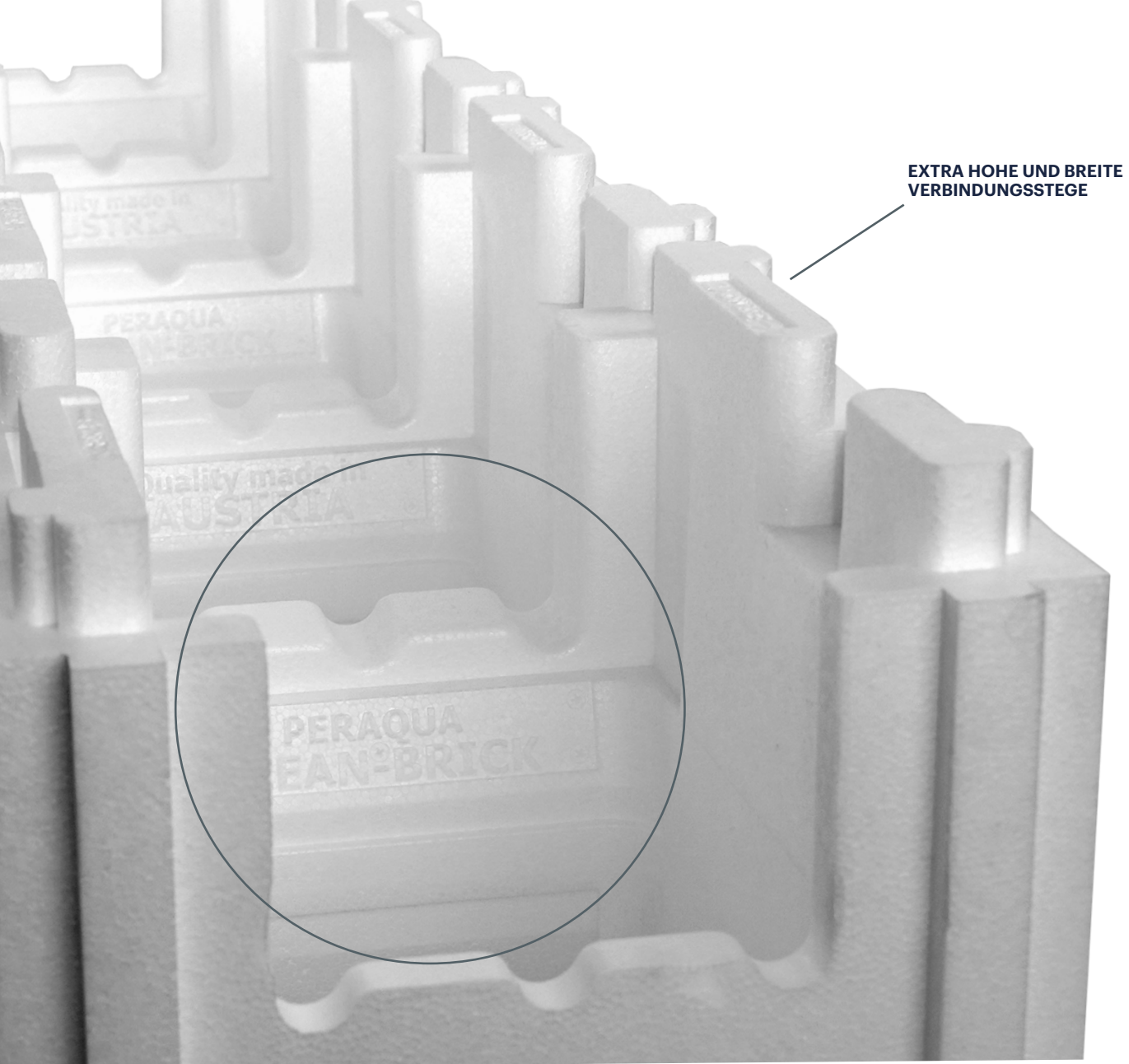
Hinter Ocean® Brick steckt ein Schalstein für die Grundkonstruktion eines Pools in individueller Größe. Mit einer speziell entwickelten Sonderanfertigung wollen wir allen Anforderungen für den Poolbau gerecht werden. Ausgehend von einem handelsüblichen Standardstein haben wir den Ocean® Brick für maximale Sicherheit, schnelle Verlegung und praktische Handhabung optimiert.



**100% DESIGNED, ENTWICKELT UND MADE IN AUSTRIA**

# HERVORRAGENDE QUALITÄT

Ocean® Brick und Ocean® Einschübe bestehen aus expandiertem Polystyrol (EPS). Das Material schützt, isoliert und findet dank großer Belastbarkeit und Formbarkeit im Baugewerbe seinen Platz.



## STARKE VERBINDUNG

Ein häufiges Kriterium bei Schalsteine sind unzuverlässige Innenstege. Bei der Entwicklung von Ocean® Bricks war es unter anderem ein Grundsatz, den Innensteg neu zu entwickeln, um die Bruchgefahr bei der Befüllung mit Beton zu reduzieren.

Die Lösung war ein 82 mm verstärkter Innensteg mit spannungsoptimierten Übergängen zu den Seitenwänden und integrierten Schrägen um die Betonverteilung zu unterstützen.

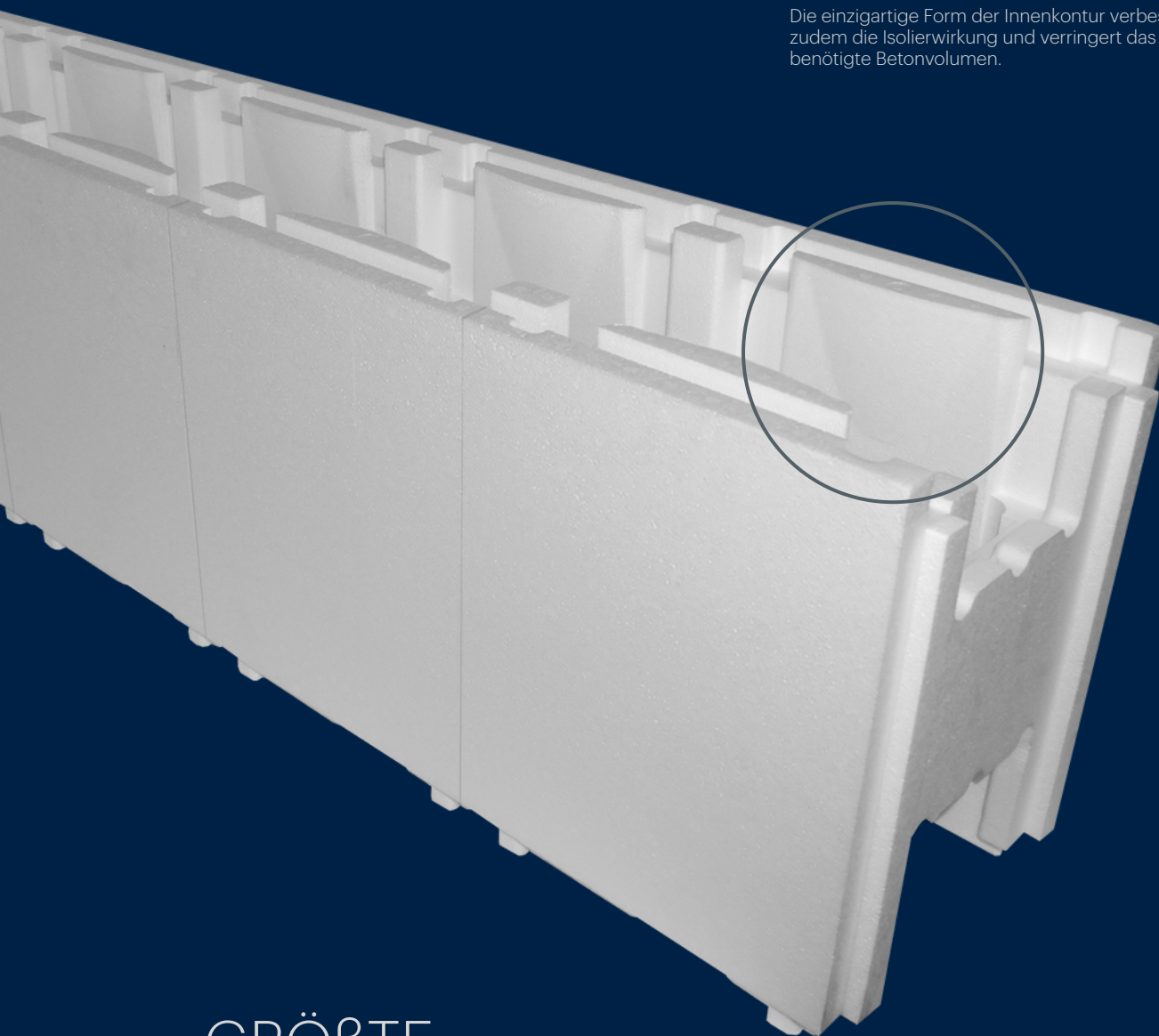
Ein weiterer Grundsatz bei der Entwicklung von Ocean® Bricks war eine praktische, schnelle Handhabung bei der Verlegung. Drei integrierte Führungsrinnen geben den Armierungseisen ausreichend Halt. Zwei stirnseitige Verbindungsstege und Rillen erleichtern die Trockenverbindung zwischen den Ocean® Bricks (Nut + Feder System).

Extra hohe und breite Verbindungsstege garantieren eine optimale, feste Verbindung für mehr Sicherheit bei der Verlegung.

## AUSGEFORMTE INNENKONTUR

Ein häufiges Kriterium bei Schalsteine sind Brüche beim Befüllen mit Beton. Die ausgeformte Innenkontur bei Ocean® Bricks sorgt für die Erhöhung der Stabilität im Bereich der Nut-Feder Verbindung.

Die einzigartige Form der Innenkontur verbessert zudem die Isolierwirkung und verringert das benötigte Betonvolumen.



## GRÖßTE INDIVIDUALITÄT

Oft haben Schalsteine eine vordefinierte Größe. Beim Trockenbau der Poolwände ist es dann oft schwierig, eine individuelle Größe des Pools zu gestalten.

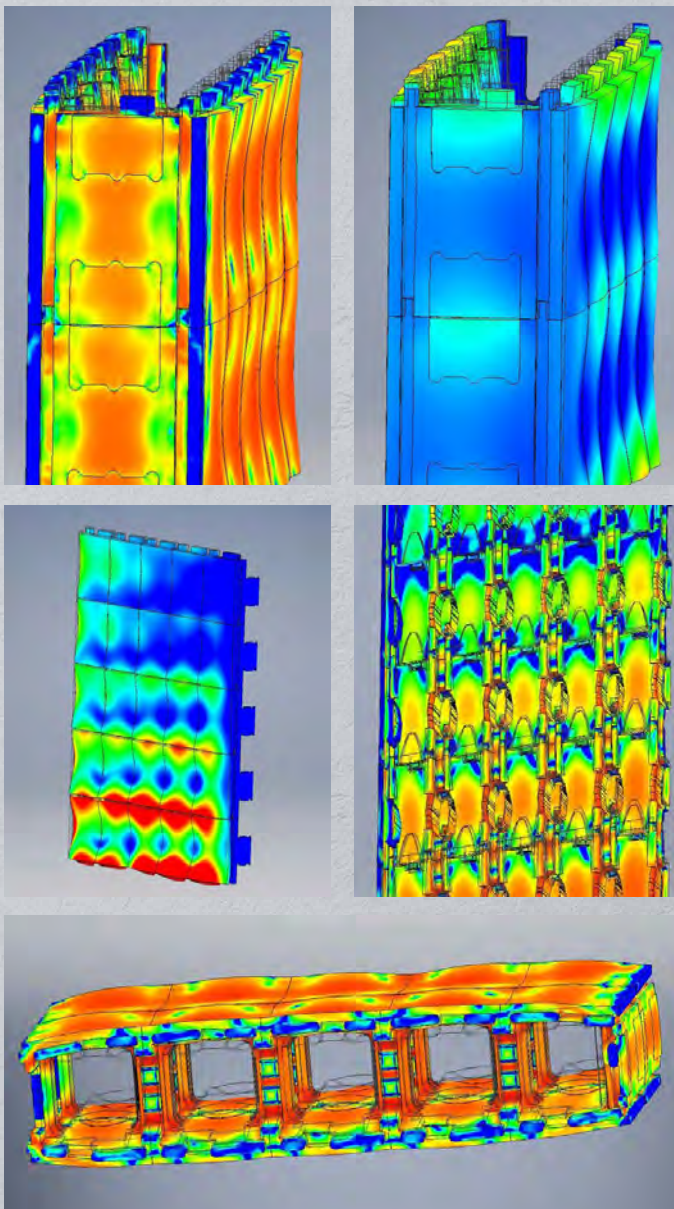
Ein Ocean® Brick hat eine Länge von 1250 mm und ist so konstruiert, dass er in 250 mm Abschnitten teilbar ist. Die integrierte Auskerbung bzw. Markierungen erleichtern die Teilung der Steine vor Ort.

# FINITE ELEMENTE METHODE

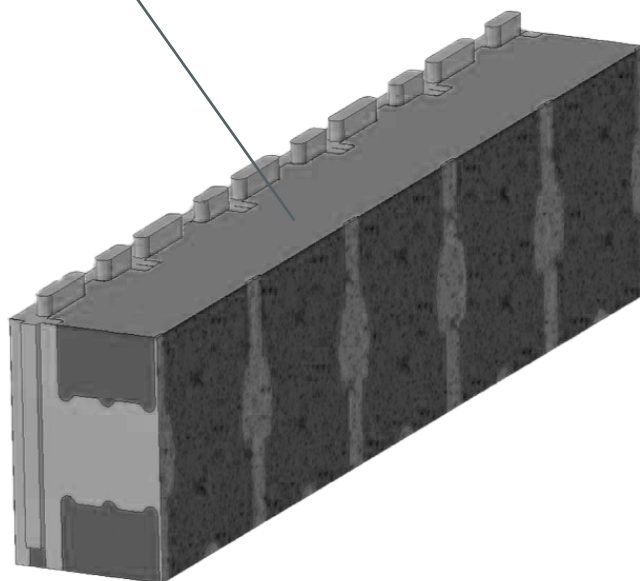
Peraqua® überlässt die Belastbarkeit nicht dem Zufall. Durch die Finite Elemente Methode (FEM) wurde mit Algorithmen das Gesamtverhalten des Ocean® Brick bei Druck aus dem Verhalten einzelner Teilbereiche berechnet werden. So konnten spannungskritische Stellen gefunden und durch entsprechende konstruktive Maßnahmen im Vorfeld verhindert werden.

Auch die Verformungen bei Befüllung mit Beton wurden anhand mathematischer Berechnungen simuliert und analysiert. Dadurch kann eine überdurchschnittliche Festigkeit des Ocean® Brick Schalsteins gewährleistet werden.

Diese Grafiken zeigen eine Festigkeitsanalyse während des Füllens mit Beton. Die möglichen Verformungen sind in tausendfacher Vergrößerung dargestellt.



**BETONVOLUMEN 54 Liter**



## MENGENTABELLE

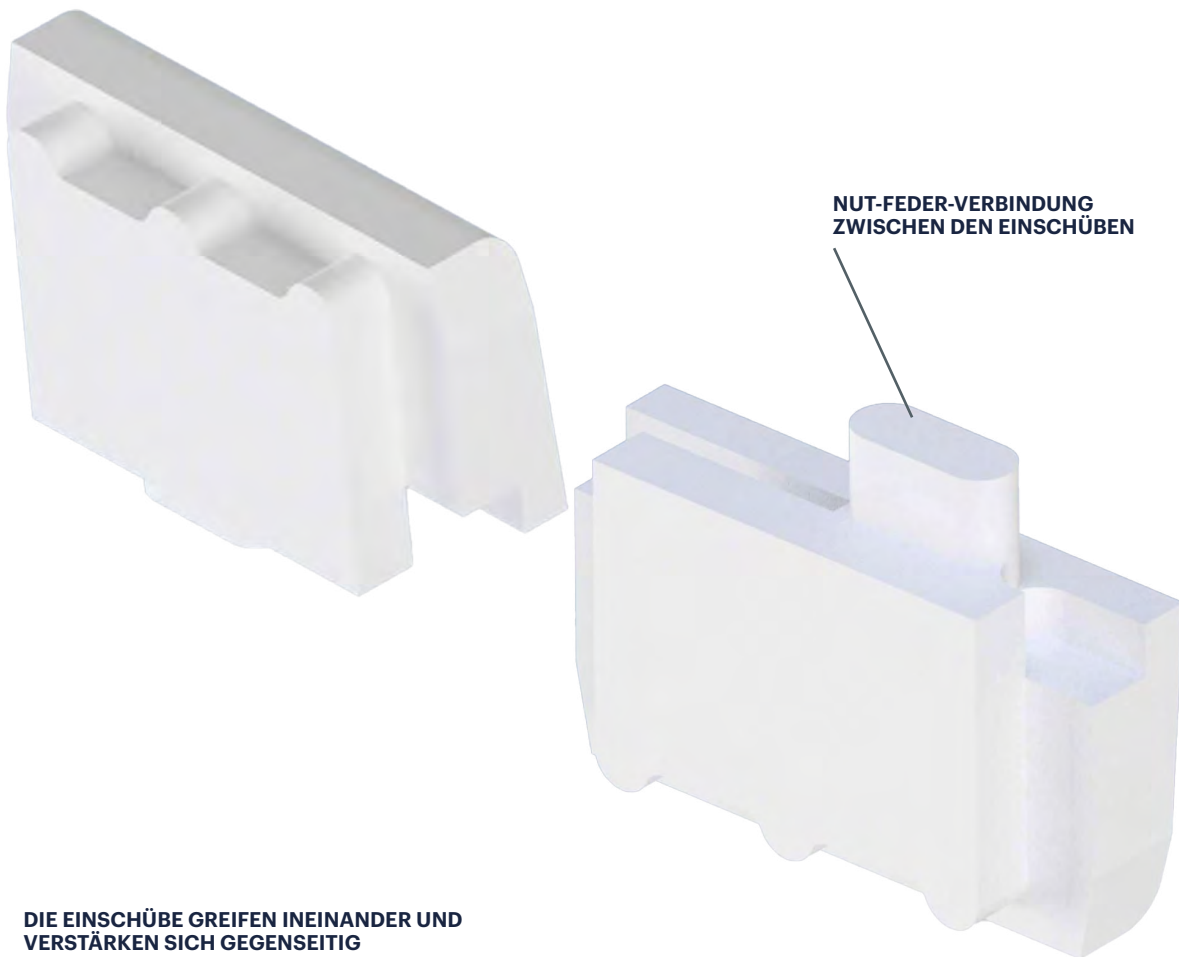
Beckengröße m	Benötigte Elemente*	ISO Elemente m <sup>2</sup>	EPS Platten** m <sup>2</sup>	Auskleidung m <sup>2</sup>	Rand lfm
5 x 3 x 1,5	68	25,5	15	40,5	16
5 x 3,5 x 1,5	72	27	17,5	44,5	17
5 x 4 x 1,5	76	28,5	20	48,5	18
6 x 3 x 1,5	76	28,5	18	46,5	18
6 x 3,5 x 1,5	80	30	21	51	19
6 x 4 x 1,5	84	31,5	24	55,5	20
7 x 3 x 1,5	84	31,5	21	52,5	20
7 x 3,5 x 1,5	88	33	24,5	57,5	21
7 x 4 x 1,5	92	34,5	28	62,5	22
8 x 3,5 x 1,5	96	36	28	64	23
8 x 4 x 1,5	100	37,5	32	69,5	24
9 x 4 x 1,5	108	40,5	36	76,5	26
9 x 5 x 1,5	116	43,5	45	88,5	28
10 x 4 x 1,5	116	43,5	40	83,5	28
10 x 5 x 1,5	124	46,5	50	96,5	30

Je Beckengröße werden 40 Stk. Ocean® Einschübe benötigt.

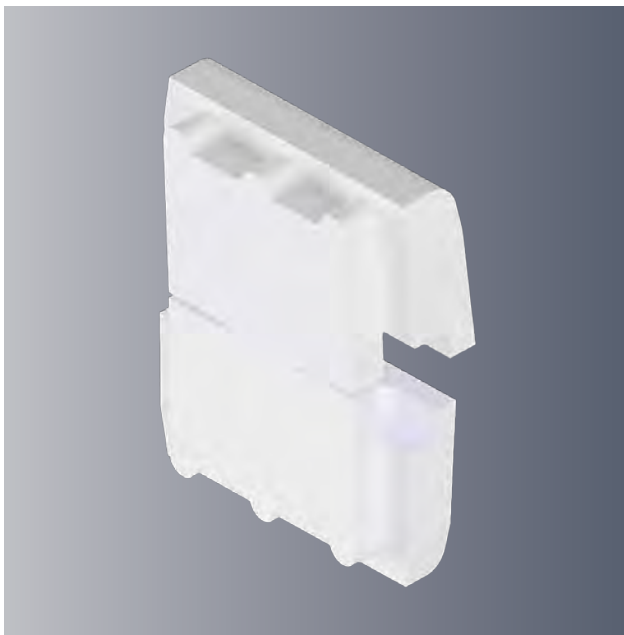
Statische Berechnungen hinsichtlich notwendiger Eisenmengen sind von einem qualifizierten Bauunternehmen bereit zu stellen, da diese statischen Anforderungen von Poolstandort zu Poolstandort unterschiedlich sein können (z B.: ebener Standort oder Hanglage, Grundwasser etc.).

*\*Die Mengenangaben beinhalten keine Reserve-Elemente. Die Menge an benötigten Elementen für den Bau des Technischachts und der Einstiegs-treppen sind separat zu kalkulieren und zu bestellen.*

*\*\*trittfeste Ausführung für den Pool-Bodenbereich, 100 x 500 x 5 cm*



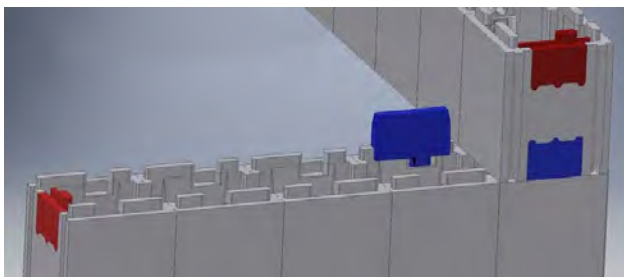
**DIE EINSCHÜBE GREIFEN INEINANDER UND VERSTÄRKEN SICH GEGENSEITIG**



## STARKE EINSCHÜBE

Bei der Verbindung der einzelnen Ocean® Bricks wurde auf eine Nut-Feder-Verbindung gesetzt. Das verringert das Risiko des Ausdrückens beim Befüllen mit Beton.

- Die starke Nut-Feder-Verbindungen mit 25 mm Höhe und 20 mm Breite greifen ineinander und verstärken sich so gegenseitig
- Die Einschübe greifen in den nächsten Stein, sogar bei 90° Ecken



**DIE EINSCHÜBE GREIFEN AUCH BEI WINKELVERBINDUNGEN IN DIE STEINE EIN**



# TECHNISCHE DATEN

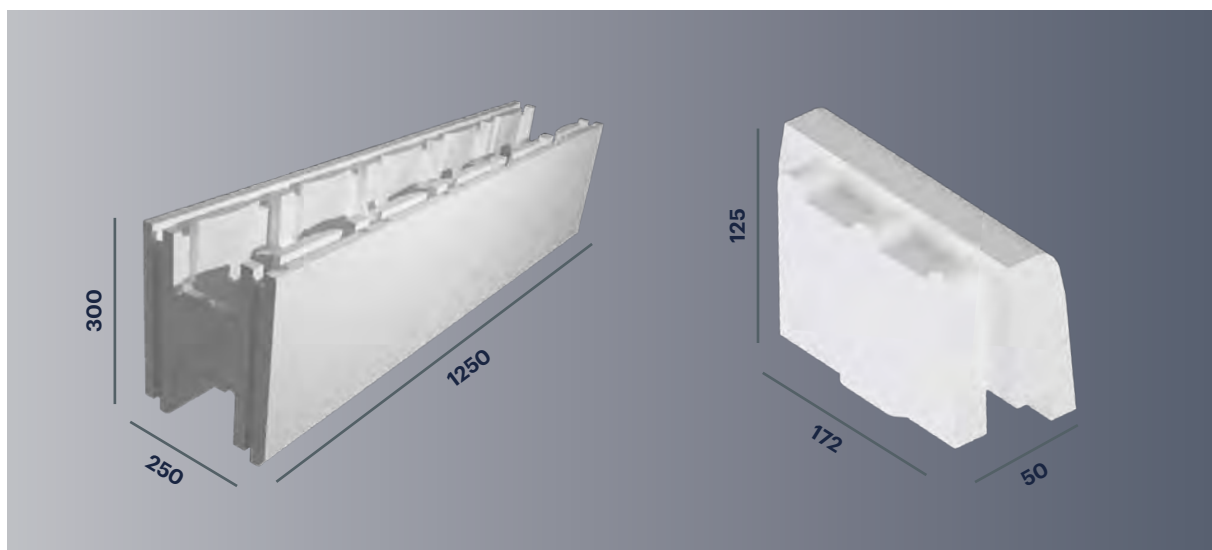
## Härtegrad Ocean® Brick

	Art.Nr.
EPS 25	Art.Nr. 7301114
EPS 30	Art.Nr. 7301115
EPS 35	Art.Nr. 7301116
EPS 40	Art.Nr. 7301117
EPS 45	Art.Nr. 7301118

## Härtegrad Ocean® Einschub

	Art.Nr.
EPS 25	Art.Nr. 7301119
EPS 30	Art.Nr. 7301120

## ABMESSUNGEN in mm



Standardhärtegrad Ocean® Brick EPS25 und EPS30 ab Lager St.Valentin lieferbar, Härtegrad EPS 30/40/45 auf Anfrage lieferbar.

Lieferung erfolgt auf Einweg-Paletten, eine Palette enthält 36 Steine (bei Ocean® Brick 300 mm).

Preise auf Anfrage.

Berechnungen und Infos zu weiteren Poolgrößen auf Anfrage.

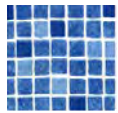


Personalisierung der Beschriftung am Innensteg auf Anfrage möglich

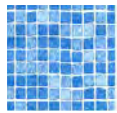
# PASSENDE AUSKLEIDEFOLIEN

Schwimmbadfolien bei Peraqua® sind acrylbeschichtet und 1,5 mm gewebeverstärkt. Folien im FLEX Sortiment sind mit einer verbesserten Oberflächenbeschichtung versehen, wodurch der UV Schutz deutlich erhöht und die Reinigung erleichtert wird.

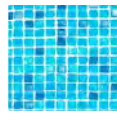
## MOSAIK



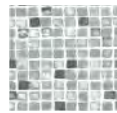
sphirblau



himmelblau



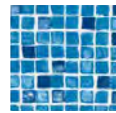
türkisblau



grau



gold



ozeanblau

## DELUXE



dunkelblau



hellblau



schwarz



dunkelgrau



hellgrau



dunkelgrün



karibikgrün



sand



weiß

## ELVA FLEX



sand



weiß

## STONE FLEX



grau



hellgrau



sand



silber

## TILE FLEX



schiefer



lehm



marmor

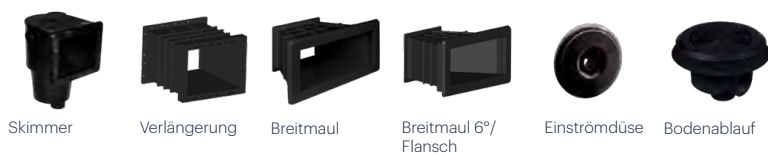
# PASSENDE EINBAUTEILE

Das einzigartige Baukastensystem der Ocean® Einbauteile ermöglicht die punktgenaue Konfiguration von Design und Farbe der Poolkomponenten exakt nach Kundenwünschen und ist dank abgestimmter Abmessungen optimal für den Einbau in Ocean® Brick Schalsteine geeignet.

## WEISS/VAA



## SCHWARZ



## GRAU



## EDELSTAHL



Zum YouTube-Video  
über Ocean® Einbauteile

# PERAQUA®

**Peraqua Professional  
Water Products GmbH**

Handelsstraße 8, 4300 St. Valentin

T. +43 7435/58488-0  
info@peracqua.com



[shop.peracqua.com](http://shop.peracqua.com)

**PERAPLAS DEUTSCHLAND GMBH**

Regensburger Ring 12, 91154 Roth  
T. +49 9171 9677-1200, F. +49 9171 9677-2209  
office.de@peraplas.com

**PERAPLAS ČESKO s.r.o.**

25101 Říčany-Jazlovce, Zdebradská 62  
T. +420 323 63 76-73, F. +420 323 63 76-72  
office.cz@peraplas.com

Member of **PRAHER  
GROUP**

©Peraqua GmbH, 2021-6

Diese Druckschrift enthält keine Gewährleistungszusagen, sondern will lediglich eine erste Information vermitteln. Das Programm wird ständig erweitert, daher entsprechen die Ausführungen und Typen dem Stand der Drucklegung. Geringfügige Abweichungen der Technischen Angaben anlagenspezifisch möglich und Technische Änderungen, Druck- und Satzfehler vorbehalten.